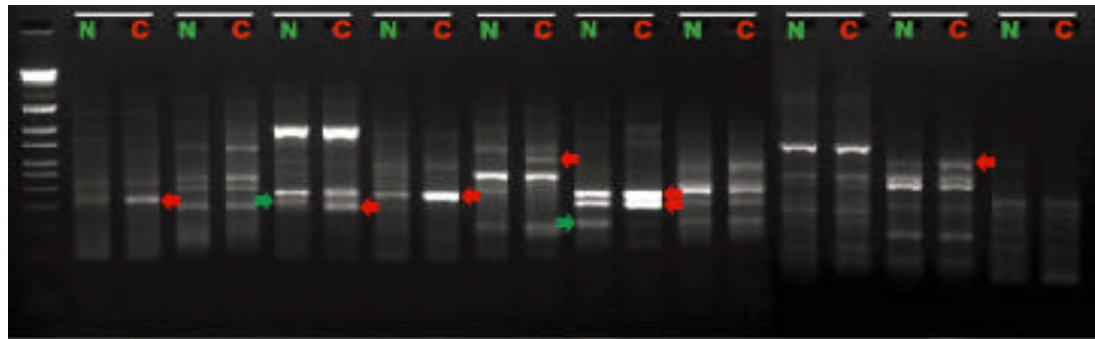


# Example of the GeneFishing Kit

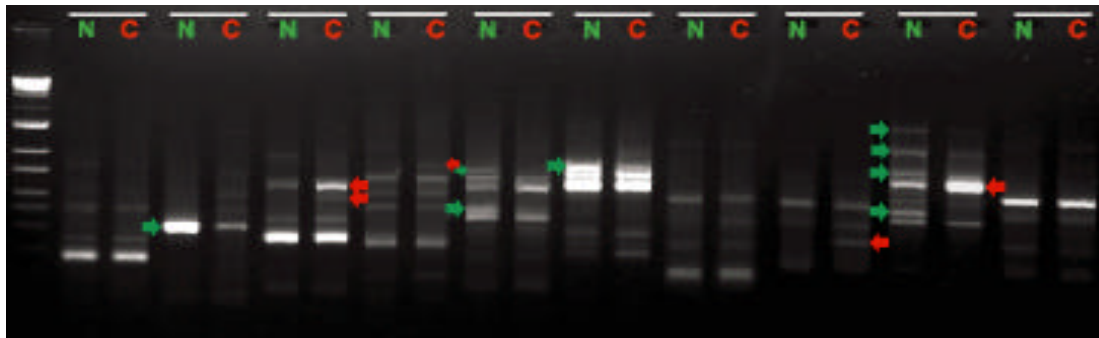
Provides identified DEGs using 20 GeneFishing (ACP) primers

## Primer sets

M GP1 GP2 GP3 GP4 GP5 GP6 GP7 GP8 GP9 GP10



M GP11 GP12 GP13 GP14 GP15 GP16 GP17 GP18 GP19 GP20



N : Normal tissue  
C : Cancer tissue

ヒト胃の正常組織 (N)と癌組織 (C)間で GeneFishing を20種類のプライマーセットで実施した結果です。発現量の差が22種類のDEGで認められ、その内12種類のDEGで(→)は癌組織で発現量が多いことが確認されます。