

# 16S 群集解析 特別キャンペーン

## 11万円 (税別) 12 検体

キャンペーン期間

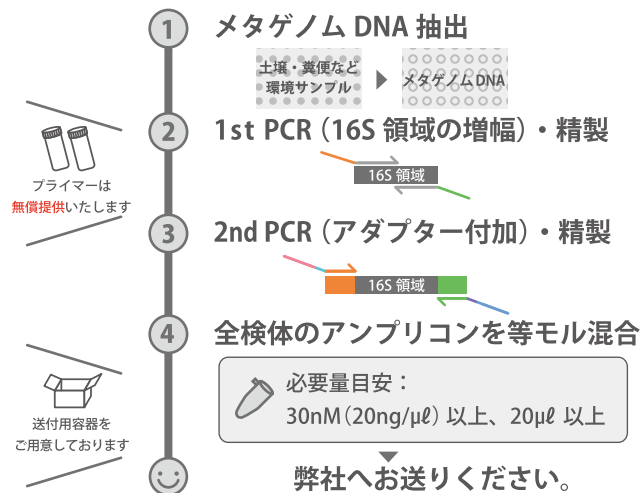
2017年 5月 15日

2017年 8月 31日

ご注文分まで

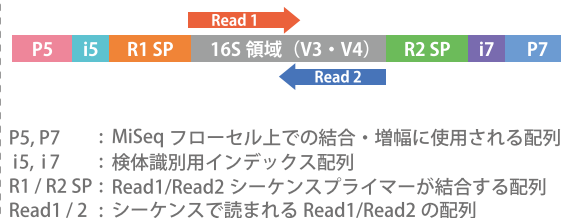
※ 12 検体以下の検体数の場合も、本価格にてご利用が可能です。

### ご用意いただく検体



※ 本解析は、Illumina 社公開資料「16S Metagenomic Sequencing Library Preparation」に従って実施しております。

### シーケンスライブラリの構造

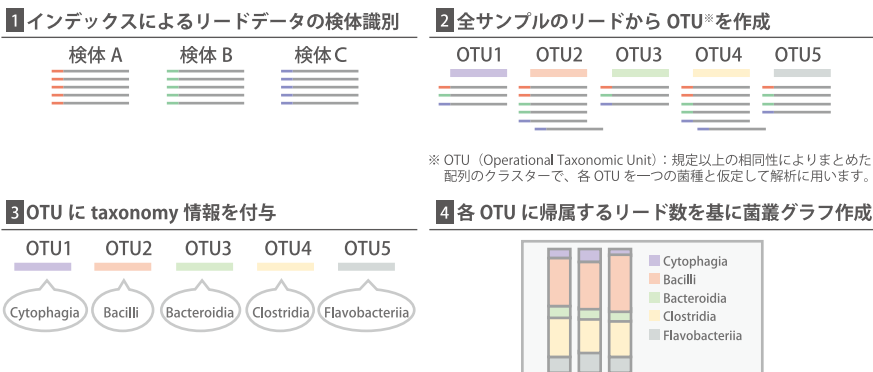


### シーケンスラン

MiSeq 2 × 300 bp  
 約 30 万リードペア / 12 検体

※ 取得データ量は目安であり保証値ではありません。また、混合されたサンプル間のデータ量にばらつきが生じる場合がございます。

### データ解析 — QIIME を使用した群集解析



← 納品データ詳細は、裏面をご覧ください。

### オプション

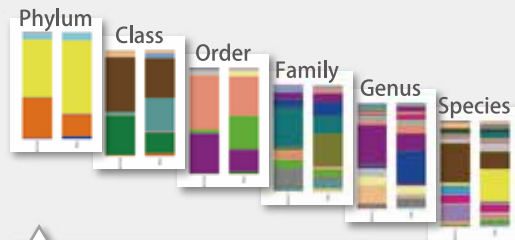
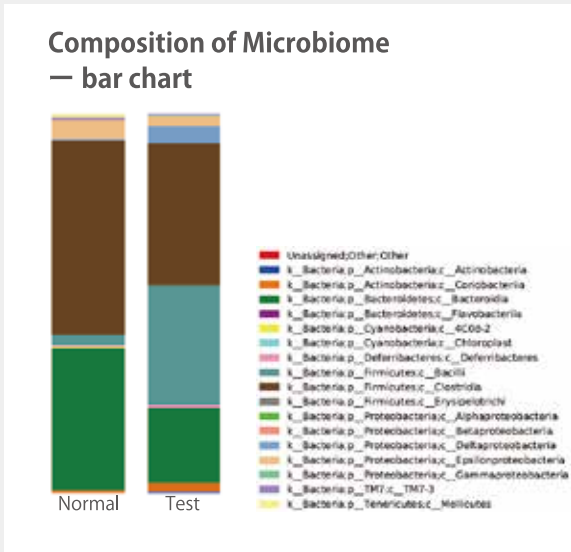
弊社では以下のオプション解析も承ります。価格についてはお問い合わせください。

- DNA 抽出
  - 土壌
  - 糞便 (ヒト・マウス)
  - 汚泥
- 1st PCR (16S 領域の増幅)・精製
- 2nd PCR (アダプター付加)・精製
- アンプリコンの混合

ご依頼方法・サービスの詳細は下記までお問い合わせください。

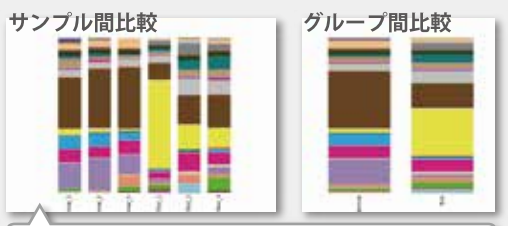
0120-613-190 or 011-768-5903 または [hss-ngs@hssnet.co.jp](mailto:hss-ngs@hssnet.co.jp)

## DATA 01 群集構造の棒グラフ



HTML形式 PDF形式

門～種の6階層について群集構造のグラフを作成。



サンプルごと・複数サンプルのグループごとの群集構造グラフを作成。

## DATA 02 分類群・リード数の数値情報

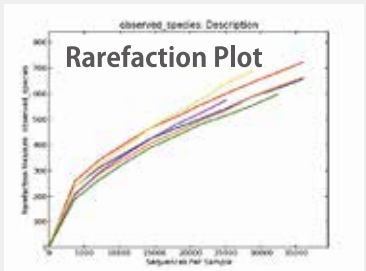
Taxonomy & Read Count Table

OTU	Taxonomy							Read Count		
	Kingdom	Phylum	Class	Order	Family	Genus	Species	SampleA	SampleB	SampleC
OTU-1	Bacteria	Bacteroidetes	Bacteroidia	Bacteroidales	Rikenellaceae	.	.	0	1	
OTU-2	Bacteria	Bacteroidetes	Bacteroidia	Bacteroidales	Bacteroidaceae	Bacteroides	.	15	16	
OTU-3	Bacteria	Firmicutes	Bacilli	Lactobacillales	.	.	.	1	2	
OTU-4	Bacteria	Bacteroidetes	Bacteroidia	Bacteroidales	.	.	.	0	0	
OTU-5	Bacteria	Firmicutes	Clostridia	Clostridiales	Veillonellaceae	Veillonella	dispar	2	10	

群集構造グラフのもとになる数値情報。EXCEL形式で開いて自由に編集できます。

EXCEL形式 BIOM形式

## DATA 03 α多様性情報



サンプル内の種多様性を評価する指標値を収録。希薄化曲線から、取得データが多様性に対して十分かどうかや、サンプル間の多様性の違いについて考察することができます。

α - Diversity

Sample	# OTU	# singleton	# doubleton	good's coverage	chao1 index	shannon index	simpson index
SampleA	727	382	64	0.989	1,847	5.829	0.952
SampleB	667	356	54	0.990	1,816	5.584	0.943
SampleC	668	386	57	0.989	1,949	4.745	0.878

HTML形式 EXCEL形式

代理店

北海道システム・サイエンス株式会社  
〒001-0932 札幌市北区新川西2条1丁目2-1  
☎ 0120-613-190  
TEL: 011-768-5903 FAX: 011-768-5951  
E-mail: hss-ngs@hssnet.co.jp  
URL: http://www.hssnet.co.jp