

ロドコッカス属細菌 タンパク質発現システム

※ 本製品は国立研究開発法人産業技術総合研究所よりライセンスを受け、北海道システム・サイエンス株式会社が製造・販売しています。

・コンピテントセル ・発現ベクター (24 種類)

低温条件下でタンパク質発現が可能！

大腸菌では発現させることが困難であった組換えタンパク質の発現が期待できます。

中高温で発現させると

「宿主細胞にとって致死性があるタンパク質」

「宿主細胞の増殖を阻害するタンパク質」

「封入体を形成し凝集するタンパク質」…等でお勧め！



Rhodococcus erythropolis L88 Competent Cells

製品コード：RE-L88

¥ 20,000

(税別)

特長

- ・リゾチーム感受性株であるため、野生株に比べて蛋白質抽出が容易
- ・4℃から 30℃という広い温度幅で生育可能
- ・エレクトロポレーション法による遺伝子導入に対応

容量

500 µl (100 µl × 5 本)



pTip, pNit, pCpi Vector シリーズ

製品コード：RE-0001~0024

¥ 32,000

/ ベクター (税別)

特長

- ・複製開始起点 (θ-type、rolling circle-type) をもつベクターとの組み合わせで、発現レベルの制御から共発現系まで多様な実験系をカバーすることが可能

容量

10 µg (100 ng/ul × 100 µl)

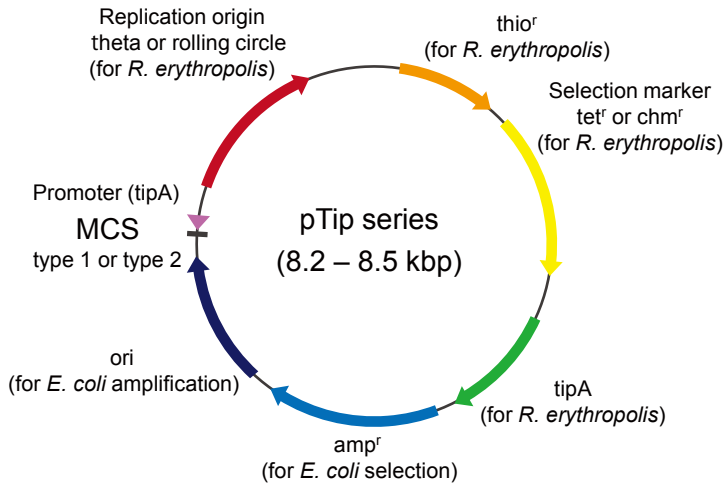
pTip シリーズ：誘導型プロモーター

(チオストレプトンによる発現誘導)

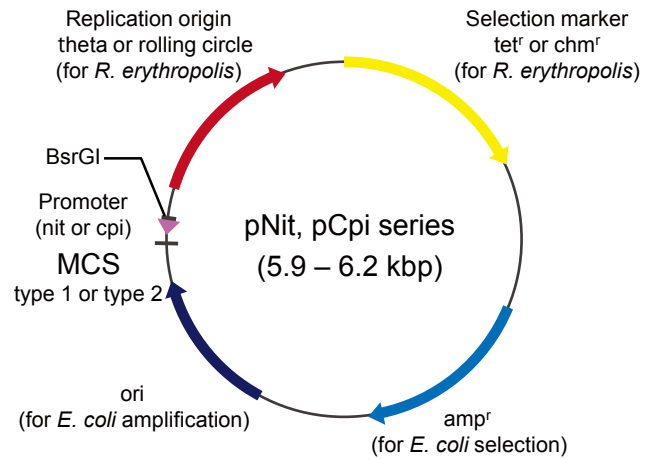
pNit シリーズ：構成型プロモーター (中程度の発現)

pCpi シリーズ：構成型プロモーター (高発現)

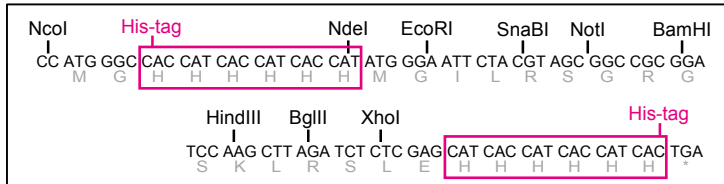
■ 誘導型ベクター



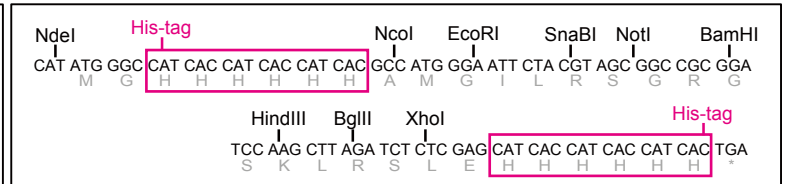
■ 構成型ベクター



MCS type 1



MCS type 2



販売ベクターリストは裏面へ → →

ご依頼方法・サービスの詳細は下記までお問い合わせください！

0120-613-190 or 011-768-5903 または goods@hssnet.co.jp

充実のラインナップ！ 実験系に合わせて、ご選択頂けます。

pTip Vector series

Name	Promoter	Selection	Replication	MCS	Size (bp)	Accession	Product code
pTipQT1	tipA (inducible)	tetracycline	theta type	type1	8207	AB127592.1	RE-0001
pTipQT2	tipA (inducible)	tetracycline	theta type	type2	8211	AB127593.1	RE-0002
pTipRT1	tipA (inducible)	tetracycline	rolling circle	type1	8275	AB127596.1	RE-0003
pTipRT2	tipA (inducible)	tetracycline	rolling circle	type2	8279	AB127597.1	RE-0004
pTipQC1	tipA (inducible)	chloramphenicol	theta type	type1	8343	AB127590.1	RE-0005
pTipQC2	tipA (inducible)	chloramphenicol	theta type	type2	8388	AB127591.1	RE-0006
pTipRC1	tipA (inducible)	chloramphenicol	rolling circle	type1	8452	AB127594.1	RE-0007
pTipRC2	tipA (inducible)	chloramphenicol	rolling circle	type2	8456	AB127595.1	RE-0008

pNit Vector series

Name	Promoter	Selection	Replication	MCS	Size (bp)	Accession	Product code
pNitQT1	nit(constitutive)	tetracycline	theta type	type1	5984	AB127600.1	RE-0009
pNitQT2	nit(constitutive)	tetracycline	theta type	type2	5988	AB127601.1	RE-0010
pNitRT1	nit(constitutive)	tetracycline	rolling circle	type1	6058	AB127604.1	RE-0011
pNitRT2	nit(constitutive)	tetracycline	rolling circle	type2	6062	AB127605.1	RE-0012
pNitQC1	nit(constitutive)	chloramphenicol	theta type	type1	6153	AB127598.1	RE-0013
pNitQC2	nit(constitutive)	chloramphenicol	theta type	type2	6157	AB127599.1	RE-0014
pNitRC1	nit(constitutive)	chloramphenicol	rolling circle	type1	6227	AB127602.1	RE-0015
pNitRC2	nit(constitutive)	chloramphenicol	rolling circle	type2	6231	AB127603.1	RE-0016

pCpi Vector series

Name	Promoter	Selection	Replication	MCS	Size (bp)	Accession	Product code
pCpiQT1	Cpi(constitutive)	tetracycline	theta type	type1	5923	-	RE-0017
pCpiQT2	Cpi(constitutive)	tetracycline	theta type	type2	5926	-	RE-0018
pCpiRT1	Cpi(constitutive)	tetracycline	rolling circle	type1	5997	-	RE-0019
pCpiRT2	Cpi(constitutive)	tetracycline	rolling circle	type2	6000	-	RE-0020
pCpiQC1	Cpi(constitutive)	chloramphenicol	theta type	type1	6092	-	RE-0021
pCpiQC2	Cpi(constitutive)	chloramphenicol	theta type	type2	6095	-	RE-0022
pCpiRC1	Cpi(constitutive)	chloramphenicol	rolling circle	type1	6166	-	RE-0023
pCpiRC2	Cpi(constitutive)	chloramphenicol	rolling circle	type2	6169	-	RE-0024

※ ご注文に際しまして、別途「ライセンス同意書」をご提出頂く必要がございます。

※ 認定宿主ベクター系：「研究開発等に係る遺伝子組換え生物等の第二種使用等に当たって執るべき拡散防止措置等を定める省令」第二条第十三号において、「特殊な培養条件下以外での生存率が低い宿主と当該宿主以外の生物への伝達性が低いベクターとの組合せであって、文部科学大臣が定めるものをいう」とされています。

代理店



北海道システム・サイエンス株式会社

〒001-0932 札幌市北区新川西2条1丁目2-1

☎ 0120-613-190

TEL:011-768-5903 FAX:011-768-5951

Email:goods@hssnet.co.jp

URL:http://www.hssnet.co.jp

※ 本サービスの仕様は、予告なく変更する場合がございます。